

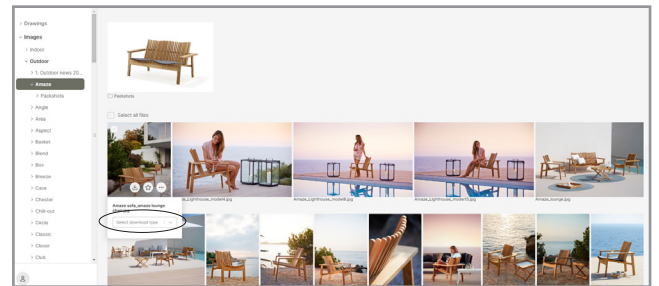
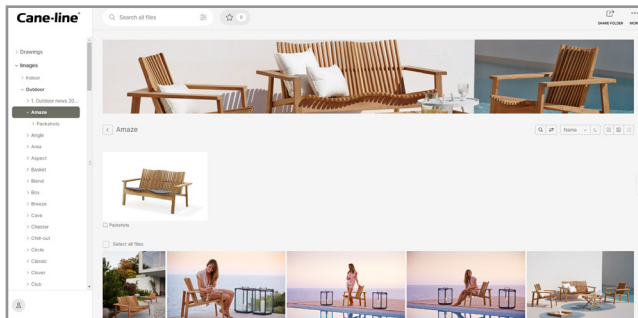
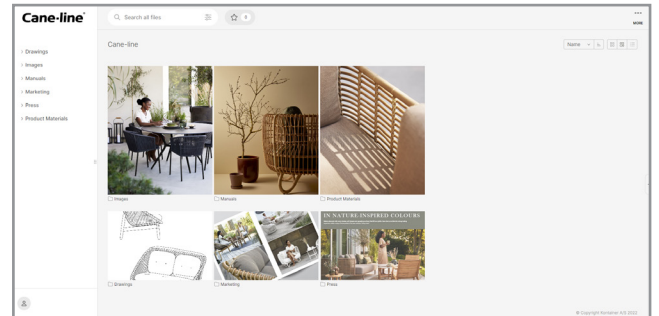
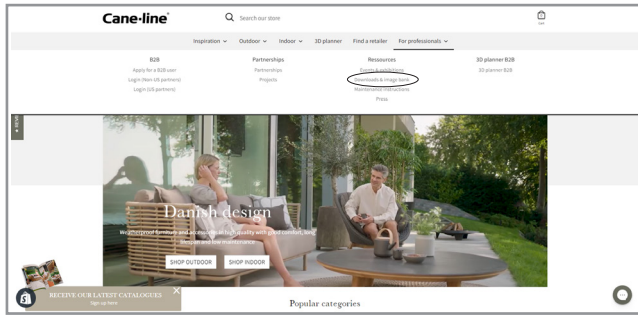
TECHNICAL SHEET

EMBER



Cane-line®

Download portal



Når du besøger vores hjemmeside, vil du finde en knap der hedder "Downloads". Når du trykker på denne, vil du få adgang til vores download center. Her finder de alle relevante filer, så som højt opløste billeder og 3D filer. Besøg siden: www.cane-line.com/downloads.

When you visit our website you will find a button called "Downloads". If you press that button you will access our downloadcenter. Here you can access all relevant files, such as high resolution images and 3D files. Visit the site: www.cane-line.com/downloads.

Wenn Sie unsere Website besuchen, finden Sie eine Schaltfläche namens "Downloads". Wenn Sie diese Taste drücken, gelangen Sie in unser Downloadcenter. Hier können Sie alle relevanten Dateien, wie hochauflösende Bilder und 3D-Dateien, abrufen. Besuche die Seite: www.cane-line.com/downloads.

Inspiration



901 Ember, fire pit small

Design by Strand+Hvass



CI Black

Beskrivelse/Description/Beschreibung

Ember er et stilfuldt bålfad med skandinaviske design detaljer, som matcher dit uderum. Ember bålet er designet af Strand+Hvass. Det fritstående bålfad giver en hyggelig og varm stemning til sommeraftenerne. Ember indbefatter både smukke og praktiske designdetaljer, for eksempel løber regnvandet hurtigt af bålfadet grundet dens forme og drænlinjerner.

Ember er udarbejdet i støbejern, som er et robust materiale til bålfade. Det er muligt at tilkøbe flere dele til Ember bålfadet for at fuldende den hyggelige atmosfære omkring bålet. For eksempel, kan du tilkøbe et matchende låg/gnistfanger og en rist.

Ember is a stylish fire pit with modern Scandinavian lines designed to match your exterior. Ember is designed by Strand+Hvass. The freestanding fire pit provides comfy and warm vibes for the summer evenings. Ember includes both beautiful and practical design features, for example will the rainwater quickly drain off due to the shape of the fire pit and the drainage gaps.

Ember is crafted in cast iron, which is a robust material for fire pits. It is possible to purchase add-ons for the Ember fire pit for maximizing the campfire experience. For instance, you can purchase a matching lid and wire grill grate.

Ember ist eine stilvolle Feuerschale mit skandinavischen Designdetails, die zu Ihrem Außenbereich passt. Die Feuerschale Ember wurde von Strand+Hvass entworfen. Die freistehende Feuerschale sorgt an Sommerabenden für eine gemütliche und warme Atmosphäre. Ember bietet ebenso reizvolle wie praktische Designdetails, beispielsweise läuft Regenwasser aufgrund der Form und der Abflusslinien schnell ab.

Ember ist aus Gusseisen hergestellt, einem robusten Material für Feuerschalen. Zusätzliche Teile für die Feuerschale Ember sind erhältlich, um die gemütliche Atmosphäre am Feuer zu vollenden. Beispielsweise sind ein passender Deckel/Funkenfänger und ein Rost erhältlich.

Dimensioner/Dimensions/Dimensionen

Ø	60cm	24"
H	22cm	8.7"
Wgt	28kg	61.8lbs

902 Ember, fire pit large

Design by Strand+Hvass



CI Black

Beskrivelse/Description/Beschreibung

Ember er et stilfuldt bålbad med skandinaviske design detaljer, som matcher dit uderum. Ember bålet er designet af Strand+Hvass. Det fritstående bålbad giver en hyggelig og varm stemning til sommeraftenerne. Ember indbefatter både smukke og praktiske designdetaljer, for eksempel løber regnvandet hurtigt af bålbadet grundet dens form og drænløberne.

Ember er udarbejdet i støbejern, som er et robust materiale til bålfade. Det er muligt at tilkøbe flere dele til Ember bålbadet for at fuldende den hyggelige atmosfære omkring bålet. For eksempel, kan du tilkøbe et matchende låg/gnistfanger og en rist.

Ember is a stylish fire pit with modern Scandinavian lines designed to match your exterior. Ember is designed by Strand+Hvass. The freestanding fire pit provides comfy and warm vibes for the summer evenings. Ember includes both beautiful and practical design features, for example will the rainwater quickly drain off due to the shape of the fire pit and the drainage gaps.

Ember is crafted in cast iron, which is a robust material for fire pits. It is possible to purchase add-ons for the Ember fire pit for maximizing the campfire experience. For instance, you can purchase a matching lid and wire grill grate.

Ember ist eine stilvolle Feuerschale mit skandinavischen Designdetails, die zu Ihrem Außenbereich passt. Die Feuerschale Ember wurde von Strand+Hvass entworfen. Die freistehende Feuerschale sorgt an Sommerabenden für eine gemütliche und warme Atmosphäre. Ember bietet ebenso reizvolle wie praktische Designdetails, beispielsweise läuft Regenwasser aufgrund der Form und der Abflusslinien schnell ab.

Ember ist aus Gusseisen hergestellt, einem robusten Material für Feuerschalen. Zusätzliche Teile für die Feuerschale Ember sind erhältlich, um die gemütliche Atmosphäre am Feuer zu vollenden. Beispielsweise sind ein passender Deckel/Funkenfänger und ein Rost erhältlich.

Dimensioner/Dimensions/Dimensionen

Ø	108cm	43"
H	22cm	8.7"
Wgt	60kg	132.3lbs

911 Ember, fire pit lid

Design by Strand+Hvass



CI Black

Beskrivelse/Description/Beschreibung

Låget/gnistfangeren er et tilkøb til det stilrene Ember bålbad. Det matchende låg er udarbejdet i støbejern og passer til både det lille og store Ember bålbad.

The lid is an add-on for the stylish Ember fire pit. The matching lid is made from cast iron and matches both the small and the large Ember fire pit.

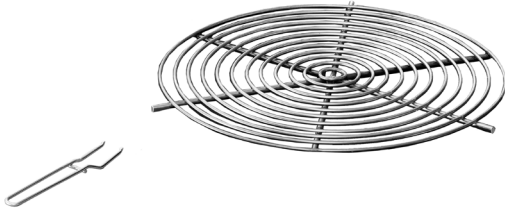
Der Deckel/Funkenfang ist eine Zusatzoption für die stilvolle Feuerschale Ember. Der passende Deckel ist aus Gusseisen und passt sowohl zur kleinen als auch großen Feuerschale Ember.

Dimensioner/Dimensions/Dimensionen

Ø	60cm	24"
H	23cm	9"
Wgt	14kg	30.9lbs

913 Ember, fire pit cooking rack

Design by Strand+Hvass



ST Stainless steel

Beskrivelse/Description/Beschreibung

Grillristen er et uvurderlig tilkøb til Ember bålfadet. Hvis du nyder at tilberede mad over bål, så burde risten være på listen over must-haves. Risten er lavet af rustfrit stål og med risten udvider bålfadets funktioner. Fuldend stemningen omkring bålet ved at tilberede en herlig middag over dit Ember bålfad.

The wire grill is a unvaluable add-on for the Ember fire pit. If you enjoy cooking food over a fire pit, the wire grill is a must-have. The wire grill is made from stainless steel and with a wire grill you extend the functions of the fire pit. Create the ultimate campfire experience by preparing a delicious meal on your Ember fire pit.

Der Grillrost ist eine unentbehrliche Zusatzoption für die Feuerschale Ember. Wenn Sie gern Speisen über offenem Feuer zubereiten, sollte der Rost auf Ihrer Liste der Must-haves nicht fehlen. Der Rost ist aus Edelstahl und erweitert die Möglichkeiten der Feuerschale. Vollenden Sie die Stimmung am offenen Feuer durch die Zubereitung einer herrlichen Mahlzeit in Ihrer Ember Feuerschale.

Dimensioner/Dimensions/Dimensionen

Ø	60cm	24"
H	1cm	0.4"
Wgt	3kg	6.7lbs

Støbejern/Cast iron/Gusseisen

Vedligeholdelsesvejledning/Maintenance/Pflegehinweise



Materiale

Støbejern fra Cane-line er sammensat af en legering af jern, kulstof og silicium, som tilsammen giver et materiale, særdeles velegnet til produkter, som kræver stor styrke og varmebestandighed. Derfor er støbejern et oplagt valg til bålfade, som udsættes for høje temperaturer.

Løbende vedligeholdelse er vigtig, da man ellers over tid vil se rustdannelse på overfladen på de steder, hvor malingen har fået ridser og slitage.

Rengøring og vedligeholdelse

Sørg for løbende at fjerne aske fra bålfadet, vask det af i rent vand og tør det grundigt af, når emnerne er kolde.

Overfladen kan over tid blive lysere at se på. Hvis der opstår rustdannelse på overfladen rengøres produktet.

Fjern rustdannelse med et stykke fint sandpapir og giv produktet en pletvis eller en hel opfriskning med en varmebestandig udendørs spraymaling (600°C) beregnet til brændeovne og grill emner.

Vinteropbevaring

Hvis produktet ikke benyttes i vinterperioden, anbefaler vi at opbevare det i et tørt rum for at minimere vedligeholdelsen.

Vigtig info

Vær opmærksom på, at produktet kan afsætte rustmærker på den overflade det står på. Yderligere bliver produktet meget varmt under brug, så det vil kunne efterlade mærker på den overflade, det står på.

Produktet bliver varmt under brug, så rør ikke ved produktet uden handsker som kan tåle dette, og vær opmærksom på lokal lovgivning omkring brug af bålfade. Brug sker på eget ansvar (både over for en selv og andre.)

Material

Cast iron from Cane-line is composed of alloy of iron, carbon and silicon, which together provide a material particularly suitable for products that require great strength and heat resistance. Therefore, cast iron is an obvious choice for fire pits that are exposed to high temperatures. Continuous maintenance is important, as otherwise over time, you will see rust formation on the surface in the places where the paint has been scratched and worn.

Maintenance & cleaning

Make sure to regularly remove ash from the fire pit, wash it off in clean water and dry it thoroughly when the items are cold. Over time, the surface may become brighter to look at. If rust appears on the surface, clean the product. Remove rust formation with fine sandpaper and give the product a short or a complete refresh with a heat-resistant outdoor spray paint (600 °C) intended for fire pits and grill items.

Winter storing

If the product is not used during the winter period, we recommend storing it in a dry room to minimize maintenance.

Important info

Be aware that the product may leave rust marks on the surface on which it stands. In addition, the product becomes very hot during use, so it may leave marks on the surface on which it stands. The product gets hot during use, so do not touch the product without gloves that can withstand the heat, and be aware of local legislation regarding the use of fire pits. Use of the fire pit is at your own risk (both to yourself and others).

Material

Gusseisen von Cane-line besteht aus einer Legierung aus Eisen, Kohlenstoff und Silizium, die zusammen ein Material bilden, das sich besonders für Produkte eignet, die Stärke und Hitzebeständigkeit erfordern. Daher ist Gusseisen eine naheliegende Wahl für Feuerschalen, die hohen Temperaturen ausgesetzt sind. Kontinuierliche Pflege ist wichtig, da sich ansonsten Rostbildung an zerkratzten und abgenutzten Stellen bilden kann.

Reinigung und Instandhaltung

Sorgen Sie dafür regelmäßig Asche aus der Feuerschale zu entfernen, nutzen Sie beim sauber machen klares Wasser und trocknen Sie die Schale gründlich ab, sobald diese abgekühlt ist. Mit der Zeit kann die Oberfläche heller werden. Bei Rostbildung auf der Oberfläche müssen Sie das Produkt reinigen.

Sie können die Rostbildung mit einem feinen Schleifpapier entfernen und danach ein hitzebeständiges Outdoor-Spraylack (600°C) das für Kaminöfen und Grillzubehör geeignet ist verwenden.

Winterlagerung

Wenn Sie das Produkt im Winter nicht nutzen, empfehlen wir, es in einem trockenen Raum zu lagern, um den Pflegeaufwand zu minimieren.

Wichtige Info

Beachten Sie, dass das Produkt auf der Oberfläche, auf der es steht, Rostspuren hinterlassen kann. Außerdem wird das Produkt während des Gebrauchs sehr heiß, so dass es Spuren auf der Oberfläche hinterlassen kann, auf der es steht.

Das Produkt wird während des Gebrauchs heiß. Berühren Sie das Produkt daher nicht ohne Handschuhe, die dafür geeignet sind, und beachten Sie die örtliche Gesetzgebung bei Verwendung von Feuerschalen. Die Nutzung erfolgt auf eigene Gefahr (für sich selbst und für andere).

Rustfrit stål/Stainless steel/Edelstahl

Vedligeholdelsesvejledning/Maintenance/Pflegehinweise



Materiale

Rustfrit stål er et meget hårdført og vejrbestandigt materiale, som i dagligdagen bruges i mange sammenhænge, både indendørs og udendørs.

Vedligeholdelse

Rustfrit stål er som udgangspunkt et meget hårdført materiale, men er stadig påvirkeligt for angreb på overfladen. Dette ses i form af flyverust, bitte små metal partikler, som sætter sig som små røde plamager på overfladen.

For at undgå angreb af flyverust, er det vigtigt at lukke overfladen med en tynd syrefri olie. Dette gøres inden møblet tages i brug, og skal derefter gentages et par gange om året. Bor du i kystnære områder, er møblet særligt udsat, og behandlingen skal ske oftere, for at produktet beholder sit oprindelige udseende.

Påføring af den syrefri olie skal ske med en fnugfri klud. Vær opmærksom på ikke at overdosere mængden af den syrefri olie, da den beskyttende effekt opnås ved en fin, tynd hinde. Overdosering vil kunne medføre en fedtet overflade.

Opstår der flyverust pga. manglende vedligeholdelse, fjernes dette ved hjælp af et rustfrit stål rensmiddel, som anvendes i alm. husholdning.

Vi anbefaler, at møblet rengøres regelmæssigt med en mikrofiberklud, vand og sæbe.

Opbevaring

Det anbefales at dække møblet til med et møbelcover i efterårs- og vinterperioden for at skåne mest muligt.

Vær opmærksom på, at der under længere tids tildækning kan opstå kondensvand, der kan danne mug og lign. Det er derfor vigtigt at løfte coveret fra møblet, således luft kan cirkulere og fjerne kondensen.

Hvis man har mulighed for det, vil det være optimalt at stille møblet indendørs i vinterperioden for at skåne det mod vand, sne og kulde.

Material

Stainless steel is an extremely durable and weather-resistant material.

Maintenance & cleaning

While stainless steel is a very durable material, rust film can still build up on the surface. Rust film is tiny metal particles that attach to the surface and look like little red spots. To avoid rust film, it is important to seal the surface with a thin layer of acid-free oil. This should be done before the furniture is used for the first time and then repeated a couple of times a year. In coastal areas, furniture is particularly susceptible to rust film and will therefore require treatment more often to retain its original look.

Apply the acid-free oil with a lint-free cloth. Take care not to use too much oil. The best effect is achieved with a very thin layer. Using too much oil can result in the surface feeling greasy.

Rust film caused by inadequate maintenance can be removed with the help of an ordinary household stainless steel polish.

We recommend cleaning the furniture regularly with a microfibre cloth and soapy water.

Storing

We recommend covering your furniture with a furniture cover in autumn and winter for protection.

Please note, however, that condensation can form under the furniture cover, which can cause mould and mildew. Therefore, make sure to lift the cover away from the furniture to ensure proper air circulation and minimise condensation.

If possible, it is best to store your furniture indoors during winter months to protect it from the elements.

Material

Edelstahl ist ein sehr robustes und wetterbeständiges Material, das sowohl im Innen- als auch Außenbereich vielseitig einsetzbar ist.

Instandhaltung

Edelstahl ist grundsätzlich ein sehr robustes Material, das dennoch empfindlich auf Angriffe auf die Oberfläche reagiert. Zu sehen ist das in Form von Flugrost, winzigen Metallpartikeln, die sich als kleine rote Flecke an der Oberfläche festsetzen.

Um Flugrost zu vermeiden, ist es wichtig, die Edelstahloberfläche mit säurefreiem Öl zu verschließen. Dies geschieht vor Ingebrauchnahme des Möbelstücks und muss mehrmals jährlich wiederholt werden. In küstnahen Gebieten ist der Edelstahl besonders ausgesetzt, weshalb die Behandlung häufiger durchgeführt werden muss, damit das Produkt sein ursprüngliches Aussehen behält.

Zum Auftragen des säurefreien Öls, ist ein fusselfreies Tuch zu verwenden. Die Ölmenge darf dabei nicht überdosiert werden, denn die Schutzwirkung wird durch einen feinen, dünnen Film erzielt. Überdosierung hinterlässt eine unerwünscht fettig wirkende Oberfläche. Durch mangelnde Pflege Auftretender Flugrost kann mit einem haushaltsüblichen Edelstahlreinigungsmittel entfernt werden.

Wir empfehlen, das Möbelstück regelmäßig mit einem Mikrofasertuch, Wasser und Seife zu reinigen.

Aufbewahrung

In den Herbst- und Wintermonaten sollte das Möbelstück mit einer Schutzhülle versehen aufbewahrt werden.

Dabei ist zu beachten, dass sich unter der Abdeckung Kondenswasser bilden kann, was wiederum Schimmelbildung zur Folge haben kann. Deshalb ist es wichtig, dass die Abdeckung nicht direkt auf den Möbeln aufliegt, damit die Luft zirkulieren und das Kondenswasser verdunsten kann.

Optimal ist während der kalten Jahreszeit natürlich eine Aufbewahrung in einem Innenraum, wo die Möbel vor Wasser, Schnee und Kälte geschützt sind.

Designer/Designers/Designer



Strand+Hvass

Christina Strand (MDD) og Niels Hvass (MAA) er en del af den nye generation af skandinaviske designere og er de kreative frontfigurer i STRAND+HVASS.

Designs

Med udgangspunkt i det menneskelige aspekt formår Strand+Hvass altid at kombinere udtryk, form og materiale til fuldkommenhed.

Med deres kollektion af havemøbler i Breeze har de ramt essensen i Cane-line og matchet menneskets behov med havemøblernes muligheder.

Det stærke flet giver ventilation til kroppen og leder lyset igennem, så havestolen både dekorerer og supplerer uderummet. De lette modeller og det luftige look afslører ikke umiddelbart den komplette komfort, der er tænkt ind i designet.

Strand+Hvass

Christina Strand (MDD) and Niels Hvass (MAA) are a part of the new generation of Scandinavian designers and are the creative front figures of STRAND+HVASS.

Designs

Based on the human aspect of life Strand+Hvass are able to combine expression, form and materials to perfection.

With the Breeze series they have found the very essence of Cane-line as well, as it matches the human needs in regards to the many possibilities of outdoor furniture designs.

The strong weave lets through air and a lightness which makes the chair both practical and stylish. The light models and the airy appearance do not immediately expose the extraordinary comfort, which is the very essence of the design.

Strand+Hvass

Christina Strand (MDD) und Niels Hvass (MAA) zählen zur neuen Generation skandinavischer Designer und sind die kreativen Köpfe von STRAND+HVASS.

Designs

Für STRAND+HVASS steht immer der Mensch im Mittelpunkt eines Entwurfs. Das Designerduo strebt eine Kombination aus Ausdruck, Form und Material an, um seine Möbeldentwürfe bequem, funktionell und einzigartig zu machen.

Mit ihrer Kollektion Breeze haben STRAND+HVASS den Kern der Gestaltungsidee von Cane-line getroffen, indem sie das Potenzial ihrer Möbel voll auf den Wunsch nach Komfort abstimmen.

Das robuste Flechtgewebe bietet eine natürliche Belüftung für den Körper. Seine lichtdurchlässige Gestaltung schmückt und ergänzt den Außenraum. Trotz seiner leichten und luftigen Erscheinung ist der Stuhl vor allem eines – äußerst bequem!

