

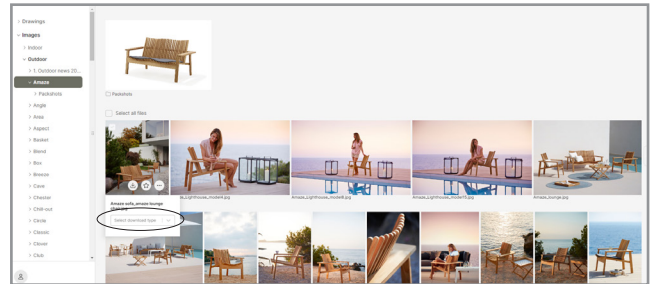
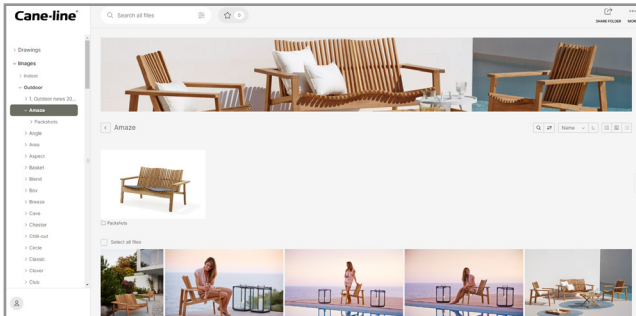
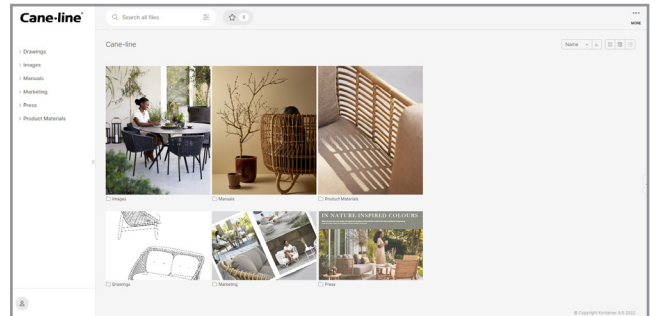
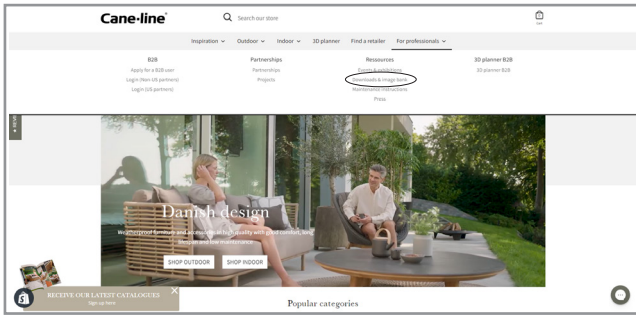
TECHNICAL SHEET

GRACE



Cane-line®

Download portal



Når du besøger vores hjemmeside, vil du finde en knap der hedder "Downloads". Når du trykker på denne, vil du få adgang til vores download center. Her finder de alle relevante filer, så som højt opløste billeder og 3D filer. Besøg siden: www.cane-line.com/downloads.

When you visit our website you will find a button called "Downloads". If you press that button you will access our downloadcenter. Here you can access all relevant files, such as high resolution images and 3D files. Visit the site: www.cane-line.com/downloads.

Wenn Sie unsere Website besuchen, finden Sie eine Schaltfläche namens "Downloads". Wenn Sie diese Taste drücken, gelangen Sie in unser Downloadcenter. Hier können Sie alle relevanten Dateien, wie hochauflösende Bilder und 3D-Dateien, abrufen. Besuche die Seite: www.cane-line.com/downloads.

Inspiration



50601 Grace, table

Design by Foersom & Hiort-Lorenzen MDD



T Teak

Beskrivelse/Description/Beschreibung

Grace spisebord er designet af den danske duo Foersom & Hiort-Lorenzen MDD. Bordet er en nyfortolkning af de klassiske skandinaviske teakmøbler. Spisebordet er udarbejdet i Grade A teak, som er det fineste på markedet. Over tid vil teaktræ få en sølvgrå patina, hvis det ikke bliver behandlet. Designet udtrykker en smuk balance mellem nordiske rene linjer og moderne enkelthed. Match spisebordet med Grace bænk og stole for at fuldende udtrykket eller match det med en af vores andre farverige spisebordsstole for et levende look.

Teaktræet er fældet under SVLK certificeringssystem, som sikrer at teakproduktionen støtter ansvarligt skovbrug. For at bevare den gyldenbrune teakfarve og vedligeholde det smukke teaktræ, anbefaler vi at bruge Cane-line Teak Care produkter.

Grace dining table is designed by the Danish duo Foersom & Hiort-Lorenzen MDD. It is a reinterpretation of the classic Scandinavian teak furniture. The dining table is made from Grade A teak, which is the finest on the market. The teak wood will over time gain a silver-grey patina if not treated. The design appearance of Grace dining table expresses a beautiful balance between Nordic clean lines and modern simplicity. Match the dining table with the Grace bench and chairs for a coherent look or with some of our other colourful dining chairs for a vibrant appearance.

The teak is harvested under the SVLK certification ensuring that the teak production supports responsible forest management. To preserve the original golden-brown unique teak colour and maintain the fine teak wood, we recommend using Cane-line Teak Care products.

Der Esstisch Grace wurde von den dänischen Designern Foersom & Hiort-Lorenzen MDD entworfen. Der Tisch ist eine Neuinterpretation der klassischen skandinavischen Teakmöbel. Der Esstisch wird aus Grade A-Teakholz hergestellt, dem edelsten auf dem Markt. Im Laufe der Zeit entwickelt Teakholz eine silbergraue Patina, wenn es nicht behandelt wird. Das Design ist Ausdruck einer schönen Balance zwischen klaren nordischen Linien und moderner Schlichtheit. Um den Ausdruck zu vollenden, kombinieren Sie den Esstisch Match mit der Bank und Stühlen der Serie Grace, oder nutzen Sie für einen lebendigen Look einen unserer anderen farbenfrohen Esstühle.

Das Teakholz wird innerhalb des SVLK-Zertifizierungssystems gefällt, das eine verantwortungsvolle Forstwirtschaft bei der Teakproduktion sicherstellt. Um die goldbraune Teakfarbe zu erhalten und das wunderschöne Teakholz zu pflegen, empfehlen wir die Verwendung von Cane-line Teak Care-Produkten.

Dimensioner/Dimensions/Dimensionen

W	240cm	94.5"
D	90cm	35.4"
H	75cm	29.5"
Wgt	51,2kg	112.9lbs

54600 Grace, chair

Design by Foersom & Hiort-Lorenzen MDD



T Teak

Beskrivelse/Description/Beschreibung

Grace stol er designet af den danske duo Foersom & Hiort-Lorenzen MDD. Stolen er en nyfortolkning af de klassiske skandinaviske teakmøbler. Stolen med sin kubiske form er udarbejdet i Grade A teak, som er det fineste på markedet. Over tid vil teaktræet få en sølvgrå patina hvis det ikke bliver behandlet. Grace stolens design udtrykker en smuk balance mellem nordiske rene linjer og moderne enkelthed. Stolen er et perfekt match til Grace spisebordet eller et af vores andre spiseborde. For ekstra komfort er det muligt at tilkøbe matchende hynder i bløde Cane-line stoffer.

Teaktræet er fældet under SVLK certificeringssystem, som sikrer at teakproduktionen støtter ansvarligt skovbrug. For at bevare den gyldenbrune teakfarve og vedligeholde det smukke teaktræ, anbefaler vi at bruge Cane-line Teak Care produkter.

Grace armchair is designed by the Danish duo Foersom & Hiort-Lorenzen MDD. It is a reinterpretation of the classic Scandinavian teak furniture. The armchair with the cubic shape is crafted from Grade A teak, which is the finest on the market. The teak wood will over time gain a silver-grey patina if not treated. The design appearance of Grace armchair expresses a beautiful balance between Nordic clean lines and modern simplicity. The Grace armchair is a great match for the Grace dining table or one of our other dining tables. For extra comfort, it is possible to purchase matching cushions in soft Cane-line fabrics. The teak is harvest under the SVLK certification ensuring that the teak production supports responsible forest management. To preserve the original golden-brown unique teak colour and maintain the fine teak wood, we recommend using Cane-line Teak Care products.

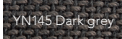

Der Stuhl Grace wurde vom dänischen Designerpaar Foersom & Hiort-Lorenzen MDD entworfen. Der Stuhl ist eine Neuinterpretation der klassischen skandinavischen Teakmöbel. Der Stuhl mit seiner kubischen Form wird aus Grade A-Teakholz hergestellt, dem edelsten auf dem Markt. Im Laufe der Zeit entwickelt Teakholz eine silbergraue Patina, wenn es nicht behandelt wird. Das Design des Stuhls Grace ist Ausdruck einer schönen Balance zwischen klaren nordischen Linien und moderner Schlichtheit. Der Stuhl passt perfekt zum Esstisch Grace oder einem unserer anderen Esstische. Für noch mehr Komfort sind passende Kissen aus weichem Cane-line-Stoff zusätzlich erhältlich.

Das Teakholz wird innerhalb des SVLK-Zertifizierungssystems gefällt, das eine verantwortungsvolle Forstwirtschaft bei der Teakproduktion sicherstellt. Um die goldbraune Teakfarbe zu erhalten und das wunderschöne Teakholz zu pflegen, empfehlen wir die Verwendung von Cane-line Teak Care-Produkten.

Dimensioner/Dimensions/Dimensionen

W	60cm	23.7"
D	61cm	24"
H	82cm	32"
S	45cm	17.7"
A	68cm	26.8"
Wgt	13kg	28.7lbs

Hynde/Cushions/Kissen

	54600 Cane-line Focus	
		
W	58cm	22.9"
D	48cm	18.9"
H	5cm	1.9"
Wgt	1,58kg	3.5lbs

55600 Grace, 2-seater bench

Design by Foersom & Hiort-Lorenzen MDD



T Teak

Beskrivelse/Description/Beschreibung

Grace 2-pers. bænke er designet af Foersom & Hiort-Lorenzen MDD og er en nyfortolkning af de klassiske skandinaviske teakmøbler. Graces design er en diskret balance mellem nordiske rene linjer og moderne enkelthed. Bænken er udarbejdet i Grade A teak, som er det fineste teak på markedet. Teaktræet giver en varm glød til designet og skaber et udtryk, som oser af sommer. Grace bænken er en perfekt tilføjelse til ethvert uderum. For ekstra komfort er det muligt at tilkøbe matchende hynder i bløde Cane-line stoffer.

Teaktræet er fældet under SVLK certificeringssystem, som sikrer at teakproduktionen støtter ansvarligt skovbrug. For at bevare den gyldenbrune teakfarve og vedligeholde det smukke teaktræ, anbefaler vi at bruge Cane-line Teak Care produkter.

Grace 2-seater bench is designed by Foersom & Hiort-Lorenzen MDD and is a reinterpretation of the classic Scandinavian teak furniture. The design of Grace is a subtle balance between Nordic clean lines and modern simplicity. The bench is crafted from Grade A teak, which is the finest teak on the market. The teak wood gives a warm glow to the design and creates an appearance that oozes of summer. The Grace 2-seater bench is a perfect addition for any outdoor space. For extra comfort, it is possible to purchase matching cushions in soft Cane-line fabrics.

The teak is harvested under the SVLK certification ensuring that the teak production supports responsible forest management. To preserve the original golden-brown unique teak colour and maintain the fine teak wood, we recommend using Cane-line Teak Care products.


Die 2-Sitzer-Bank Grace wurde von Foersom & Hiort-Lorenzen MDD entworfen und ist eine Neuinterpretation der klassischen skandinavischen Teakmöbel. Das Design von Grace ist Ausdruck einer diskreten Balance zwischen klaren nordischen Linien und moderner Schlichtheit. Die Bank wird aus Grade A-Teakholz gefertigt, dem edelsten Teak auf dem Markt. Das Teakholz verleiht dem Design einen warmen Farbton und sorgt für einen Ausdruck, der Sommer ausstrahlt. Die Bank Grace ist eine perfekte Ergänzung für jeden Außenbereich. Für noch mehr Komfort sind passende Kissen aus weichem Cane-line-Stoff zusätzlich erhältlich.

Das Teakholz wird innerhalb des SVLK-Zertifizierungssystems gefällt, das eine verantwortungsvolle Forstwirtschaft bei der Teakproduktion sicherstellt. Um die goldbraune Teakfarbe zu erhalten und das wunderschöne Teakholz zu pflegen, empfehlen wir die Verwendung von Cane-line Teak Care-Produkten.

Dimensioner/Dimensions/Dimensionen

W	150cm	59.1"
D	64cm	25"
H	85cm	33.5"
S	45cm	17.7"
A	68cm	26.8"
Wgt	31kg	68.4lbs

Hynde/Cushions/Kissen

	54600 Cane-line Focus	
W	58cm	22.9"
D	48cm	18.9"
H	5cm	1.9"
Wgt	1,58kg	3.5lbs

55601 Grace, 3-seater bench

Design by Foersom & Hiort-Lorenzen MDD



T Teak

Beskrivelse/Description/Beschreibung

Grace 3-pers. Bænk er designet af Foersom & Hiort-Lorenzen MDD og er en nyfortolkning af de klassiske skandinaviske teakmøbler. Graces design er en diskret balance mellem nordiske rene linjer og moderne enkelthed. Bænken er udarbejdet i Grade A teak, som er det fineste teak på markedet. Teaktræet giver en varm glød til designet og skaber et udtryk, som oser af sommer. Grace bænken er en perfekt tilføjelse til ethvert uderum. For ekstra komfort er det muligt at tilkøbe matchende hynder i bløde Cane-line stoffer.

Teaktræet er fældet under SVLK certificeringssystem, som sikrer at teakproduktionen støtter ansvarligt skovbrug. For at bevare den originale gyldenbrune teakfarve og vedligeholde det smukke teaktræ, anbefaler vi at bruge Cane-line Teak Care produkter.

Grace 3-seater bench is designed by Foersom & Hiort-Lorenzen MDD and is a reinterpretation of the classic Scandinavian teak furniture. The design of Grace is a subtle balance between Nordic clean lines and modern simplicity. The 3-seater bench is crafted from Grade A teak, which is the finest teak on the market. The teak wood gives a warm glow to the design and creates an appearance that oozes of summer. The Grace 3-seater bench is perfect for any outdoor space, either in the dining area or as a stand-alone piece in your garden. For extra comfort, it is possible to purchase matching cushions in soft Cane-line fabrics.

The teak is harvested under the SVLK certification ensuring that the teak production supports responsible forest management. To preserve the original golden-brown unique teak colour and maintain the fine teak wood, we recommend using Cane-line Teak Care products.


Die 3-Sitzer-Bank Grace wurde von Foersom & Hiort-Lorenzen MDD entworfen und ist eine Neuinterpretation der klassischen skandinavischen Teakmöbel. Das Design von Grace ist Ausdruck einer diskreten Balance zwischen klaren nordischen Linien und moderner Schlichtheit. Die Bank wird aus Grade A-Teakholz gefertigt, dem edelsten Teak auf dem Markt. Das Teakholz verleiht dem Design einen warmen Farbton und sorgt für einen Ausdruck, der Sommer ausstrahlt. Die Bank Grace ist eine perfekte Ergänzung für jeden Außenbereich. Für noch mehr Komfort sind passende Kissen aus weichem Cane-line-Stoff zusätzlich erhältlich.

Das Teakholz wird innerhalb des SVLK-Zertifizierungssystems gefällt, das eine verantwortungsvolle Forstwirtschaft bei der Teakproduktion sicherstellt. Um die originale goldbraune Teakfarbe zu erhalten und das wunderschöne Teakholz zu pflegen, empfehlen wir die Verwendung von Cane-line Teak Care-Produkten.

Dimensioner/Dimensions/Dimensionen

W	210cm	82.7"
D	64cm	25"
H	85cm	33.5"
S	45cm	17.7"
A	68cm	26.8"
Wgt	42kg	92.6lbs

Hynde/Cushions/Kissen

	54600 Cane-line Focus	
W	58cm	22.9"
D	48cm	18.9"
H	5cm	1.9"
Wgt	1,58kg	3.5lbs

Cane-line Teak

Vedligeholdelsesvejledning/Maintenance/Pflegehinweise



Materiale

Cane-line teak er produceret af certificeret træ af WWF-GFTN, som indestår for ansvarlig og bæredygtig skovdrift. Teak er en hård træsort, som bl.a. grundet dets høje olieindhold, er særdeles velegnet til udendørs brug. Bordpladen og møbler i teak leveres ubehandlet. Lader man møblet/bordpladen stå ubehandlet, vil teaktræet med tiden patinere og få en lys, grå farve. Ønskes den varme, gyldne teaktræsfarve bibeholdt, anbefales det løbende at behandle bordpladen/møblet med en egnet teakolie.

Bemærk, at teaktræ er et naturprodukt, og derfor fortsat arbejder. Det kan betyde små revner pga. udtørring eller at teakstave, i mindre grad, kan vride/slå sig. Teak kan udskille naturlig olie, primært i starten. Hav derfor ikke stole med polster eller hynder stående under eksempelvis et bord i starten.

Vedligeholdelse

Hvis den gyldne teakfarve ønskes bibeholdt, skal oliebehandlingen ske før brug og derefter regelmæssigt. Behovet for oliering afhænger af vind og vejr, samt hvorvidt bordet står under eksempelvis overdækket tag. Som tommelfingerregel anbefales det at rense og oliere pladen mindst et par gange årligt.

Får teakpladen en sølvgrå eller sort overflade kan en egnet teakrens anvendes.

Efter endt behandling med teakrens samt grundig vask med vand skal bordet tørre. Når bordet er helt tørt, er det klar til en oliering. Har pladen/møblet stået længe og patineret, kan en evt. afslibning før rens være nødvendig.

Daglig rengøring klares med fugtig klud, vand og opvaskemiddel. Alternativt kan en opløsning af sæbespåner

anvendes, som har en mættende effekt, så pletter ikke så nemt sætter sig fast. Man kan også bruge en klud opvredet i lunken vand eller en blød svamp til rengøring.

Opbevaring

Vi kan anbefale flere forskellige opbevaringsmuligheder i efterårs- og vintermånederne, som alle er med til at beskytte møblerne og lette forårsrengøringen.

- Den optimale opbevaringsløsning er en overdækket terrasse eller en carport, hvor møblet bliver skærmet imod vind og vejr.
- Alternativt lader man møblet stå udenfor, men dækket med et møbelcover. Vær opmærksom på, at der under længere tids tildækning kan opstå kondensvand, der kan danne mug og lign. Det er derfor vigtigt at løfte coveret fra møblet, således at luft kan cirkulere og fjerne kondensen.

Material

Cane-line teak furniture is made from WWF-GFTN certified wood, which is your guarantee, that the wood has been sourced from responsibly and sustainably managed forests. Teak is a hardwood, which is ideal for outdoor use due to its high oil content.

Our teak furniture is delivered untreated. If the furniture remains untreated, the teakwood will patina over time and turn a pale grey colour. If you wish to retain the original golden colour, we recommend treating teak furniture with a recommended teak sealant.

Please note, that teakwood is a natural product and therefore continues to change. This means, that small cracks can develop due to drying and that slats can warp slightly.

At the beginning of the product life circle, teak can separate natural oil. Thus, we recommend not to place a chair with a cushion under for example a table.

Maintenance & cleaning

If you wish to retain the golden colour, the furniture must be treated with teak sealant before use and on a regular basis. How often treatment is needed depends on the climate and whether the furniture is placed in a sheltered position, for example under a roof. As a general rule, teak table tops should be cleaned and treated at least a couple of times a year.

If your teak furniture becomes silvery-grey or black on the surface, it can be cleaned with a recommended teak cleaner. After cleaning and rinsing thoroughly with water, allow the furniture to dry. When the furniture is completely dry, it is ready to be treated with teak sealant. If the furniture has been exposed to the elements over an extended period of time and developed patina, it may be necessary to sand it down before cleaning and treating it.

Clean daily with a moist cloth, water and washing-up liquid. Alternatively, use a soap flake solution to saturate the wood so that the furniture does not get stain as easily. You can also use a lukewarm cloth or a soft sponge for cleaning of your teak furniture.

Storing

There are several ways to properly store your furniture in autumn and winter months for maximum protection and to make spring cleaning easier.

- It is best to store your furniture on a covered terrace, patio or carport, where it is protected from the elements.
- Alternatively, it can be left outside under a furniture cover. Please note, however, that condensation can form under the furniture cover, which can cause mould and mildew. Therefore, make sure to lift the cover away from the furniture to ensure proper air circulation and minimise condensation.

Material

Cane-line Teak wird aus WWF-GFTN-zertifiziertem Holz gefertigt, das nachweislich aus verantwortungsvoller und nachhaltiger Forstwirtschaft stammt.

Teak ist eine harte Holzsorte, die sich u. a. aufgrund ihres hohen Ölgehalts besonders für den Außengebrauch eignet. Tischplatten und Möbel aus Teak werden unbehandelt geliefert. Lässt man die Möbel/die Tischplatte unbehandelt stehen, bildet sich mit der Zeit auf dem Holz eine hellgraue Patina. Soll der warme, goldene Teakholzton erhalten bleiben, empfiehlt es sich, das Holz regelmäßig mit einem geeigneten Teaköl zu behandeln.

Beachten Sie bitte, dass Teakholz ein Naturprodukt ist und daher weiter arbeitet. Dies kann zu kleinen Rissen führen, da das Holz austrocknet, außerdem können die Teakstäbe sich geringfügig verdrehen/anstoßen. Teak Produkte können zu Beginn ihres Lebenszyklus Natürliche Öle trennen. Deshalb empfehlen wir Ihnen am Anfang keine Stühle mit Kissen unter zum Beispiel einen Tisch zu platzieren.

Instandhaltung

Soll die goldene Teakfarbe erhalten bleiben, sollten Sie die Ölbehandlung vor Ingebrauchnahme und später regelmäßig durchführen. Wie oft geölt werden muss, hängt von den Wetterbedingungen ab und davon, inwieweit der Tisch beispielsweise abgedeckt steht. Als Faustregel wird empfohlen, das Holz mindestens ein- bis zweimal im Jahr zu reinigen und zu ölen. Wird die Oberfläche silbergrau oder schwarz, kann ein geeignetes Teakreinigungsmittel verwendet werden. Nach der Behandlung mit Teakreiniger und gründlichem Abwaschen mit Wasser muss das Holz trocken. Erst wenn es vollkommen trocken ist, kann es eingeölt werden. Hat die Platte/die Möbel lange im Freien gestanden und bereits Patina angesetzt, ist vor der Reinigung eventuell ein Abschleifen notwendig.

Sie können auch ein lauwarmes Tuch oder einen weichen Schwamm zur Reinigung Ihrer Teakholzmöbel verwenden.

Für die tägliche Reinigung eignen sich ein feuchtes Tuch und Wasser unter Zusatz von Spülmittel. Alternativ kann eine Lauge aus Seifenflocken verwendet werden, die eine sättigende Wirkung hat, sodass Flecken sich dadurch schwerer festsetzen.

Aufbewahrung

Für die Aufbewahrung in den Herbst- und Wintermonaten können wir mehrere Möglichkeiten empfehlen, die alle zum Schutz der Möbel beitragen und die Reinigung im Frühjahr erleichtern.

- Die optimale Aufbewahrungslösung ist eine überdachte Terrasse oder ein Carport, wo die Möbel vor Wind und Wetter geschützt sind.
- Alternativ kann man die Möbel mit einer Schutzhülle versehen auch im Freien stehen lassen. Dabei ist zu beachten, dass sich unter der Abdeckung Kondenswasser bilden kann, was wiederum Schimmelbildung zur Folge haben kann. Deshalb ist es wichtig, dass die Abdeckung nicht direkt auf den Möbeln liegt, damit die Luft zirkulieren und das Kondenswasser verdunsten kann.

Designer/Designers/Designer



Foersom & Hiort-Lorenzen MDD

I mange år har, 2 af Skandinaviens mest succesfulde og velkendte møbel designere, designet tidsløse klassikere for Cane-line, og har rummet vores filosofi; Life Made Comfortable, til fulde.

Johannes Foersom & Peter Hiort-Lorenzen er kompromisløse både hvad angår siddekomforten og det visuelle udtryk. Deres lange erfaring og stærke kompetencer afslører sig i detaljerne, der altid ligger på et exceptionelt højt niveau, hvad angår kvalitet såvel som håndværk.

Foersom & Hiort-Lorenzen MDD serie Diamond og Conic er et eksempel på deres særlige klasse. Der er tænkt i vinkler og lysfald på flader, mens det vejrbestandige og fleksible materiale er formet over det solide letvægts aluminiumsstel.

Foersom og Hiort-Lorenzen MDD imponerede fleksibilitet får møblerne til at fremstå som små arkitektoniske vidundere.

Foersom & Hiort-Lorenzen MDD er altid på forkant med markedsbehov og tendenser. Æstetik, komfort og kvalitet går op i en højere enhed for designduoen.

Foersom & Hiort-Lorenzen MDD

For many years, two of Scandinavia's most successful and renowned furniture designers have been designing timeless classics for Cane-line, encapsulating in full our philosophy: Life Made Comfortable.

Johannes Foersom and Peter Hiort-Lorenzen never compromise on comfort or visual expression. Years of experience and their strong skills reveal themselves in details of exceptional high standards, both in quality and craftsmanship.

The series Diamond and Conic, from Foersom & Hiort-Lorenzen MDD, are yet another example of their extraordinary work. Angles and light reflecting on the surfaces were carefully thought through and the weatherproof and flexible material was shaped on top of the hardwearing, lightweight aluminum frame.

Their impressive use of flexibility makes the furniture appear as small architectural wonders. Foersom & Hiort-Lorenzen MDD are always at the leading edge of market needs and trends. A design duo that blends aesthetics, comfort and quality to perfection.

Foersom & Hiort-Lorenzen MDD

Seit vielen Jahren bringen zwei der bekanntesten und erfolgreichsten skandinavischen Möbeldesigner mit ihren zeitlosen Klassikern die Philosophie von Cane-line zum Ausdruck: Life Made Comfortable.

Johannes Foersom und Peter Hiort-Lorenzen gehen niemals Kompromisse bei Komfort oder visueller Ausdruckskraft ein. Ihre jahrelange Erfahrung und ihr handwerkliches Können finden ihren Ausdruck in Details von höchster Qualität.

Die Serien Diamond und Conic von Foersom & Hiort-Lorenzen MDD sind Beispiele für ihre außergewöhnliche Arbeit. Die Ecken und Kanten und die Lichtreflexe der Oberfläche sind sorgfältig komponiert und das wetterbeständige und flexible Material wurde in einen strapazierfähigen, leichten Aluminiumrahmen eingepasst.

Ihre beeindruckende Flexibilität macht diese Möbel zu kleinen architektonischen Wunderwerken. Foersom & Hiort-Lorenzen MDD sind immer führend bei den Anforderungen und Trends auf dem Markt – ein Designerduo, das eine perfekte Mischung aus Ästhetik, Komfort und Qualität darstellt.

