

# IN THE WIND FLOOR

*Arihiro Miyake*

Floor and pendant lamp for a warm and widespread LED lighting. The body is manufactured through a technology of torsion and misalignment of the aluminium extruded bar, expressly studied by Nemo (patent pending). It allows a 360° LED emission. Heads are in die-casted aluminium. Diffusers are in opal metacrylate. Heads, base and arms are painted in matt white, matt black, titan grey and gold. For the floor version, switch and dimmer on the cable.



# LED 2700K

---

## LAMPING

Source	linear LED
Total power	3x20W
Emission	diffused, 360°
Switching	dimmable
Tension	110/230V
Color temperature	2700K
Luminous flux	5700lm
Typ cri	83
Energy class	A+
Ip class	20
Materials	aluminium + PC
Notes	cable lenght 2m, dimmer on cable, patent pending

## Codes

ITW LWW 22
ITW LNW 22
ITW LGW 22
ITW LDW 22

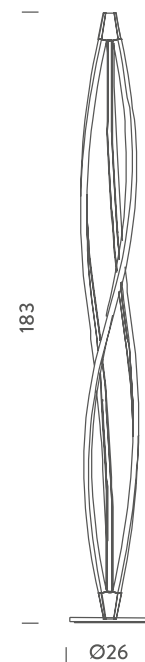
## Structure/Diffuser

white/white
black/white
gold/white
titan grey/white

## PACKAGE

Package 01	30x32x12 cm / Gross weight: 6 Kg
Package 02	28x28x195 cm / Gross weight: 5.5 Kg

## Certificazioni



## LED 3000K

---

### LAMPING

Source	linear LED
Total power	3x20W
Emission	diffused, 360°
Switching	dimmable
Tension	110/230V
Color temperature	3000K
Luminous flux	5700lm
Typ cri	83
Energy class	A+
Ip class	20
Materials	aluminium + PC
Notes	cable lenght 2m, dimmer on cable, patent pending

### Codes

ITW LWW 21  
ITW LNW 21  
ITW LGW 21  
ITW LDW 21

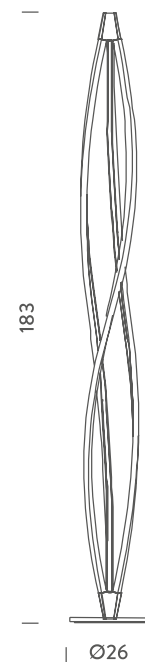
### Structure/Diffuser

white/white  
black/white  
gold/white  
titan grey/white

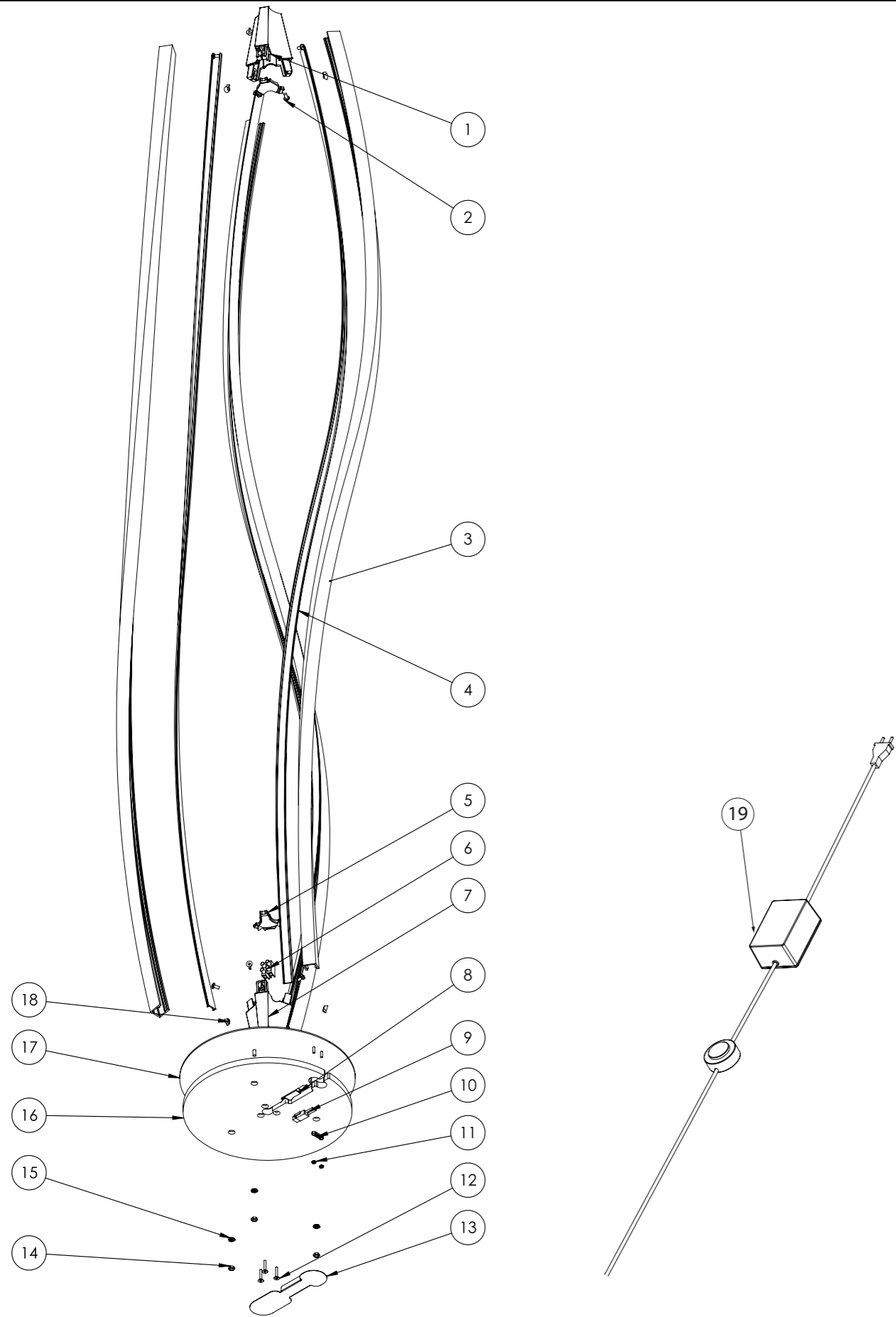
### PACKAGE

Package 01 30x32x12 cm / Gross weight: 6 Kg  
Package 02 28x28x195 cm / Gross weight: 5.5 Kg

### Certificazioni

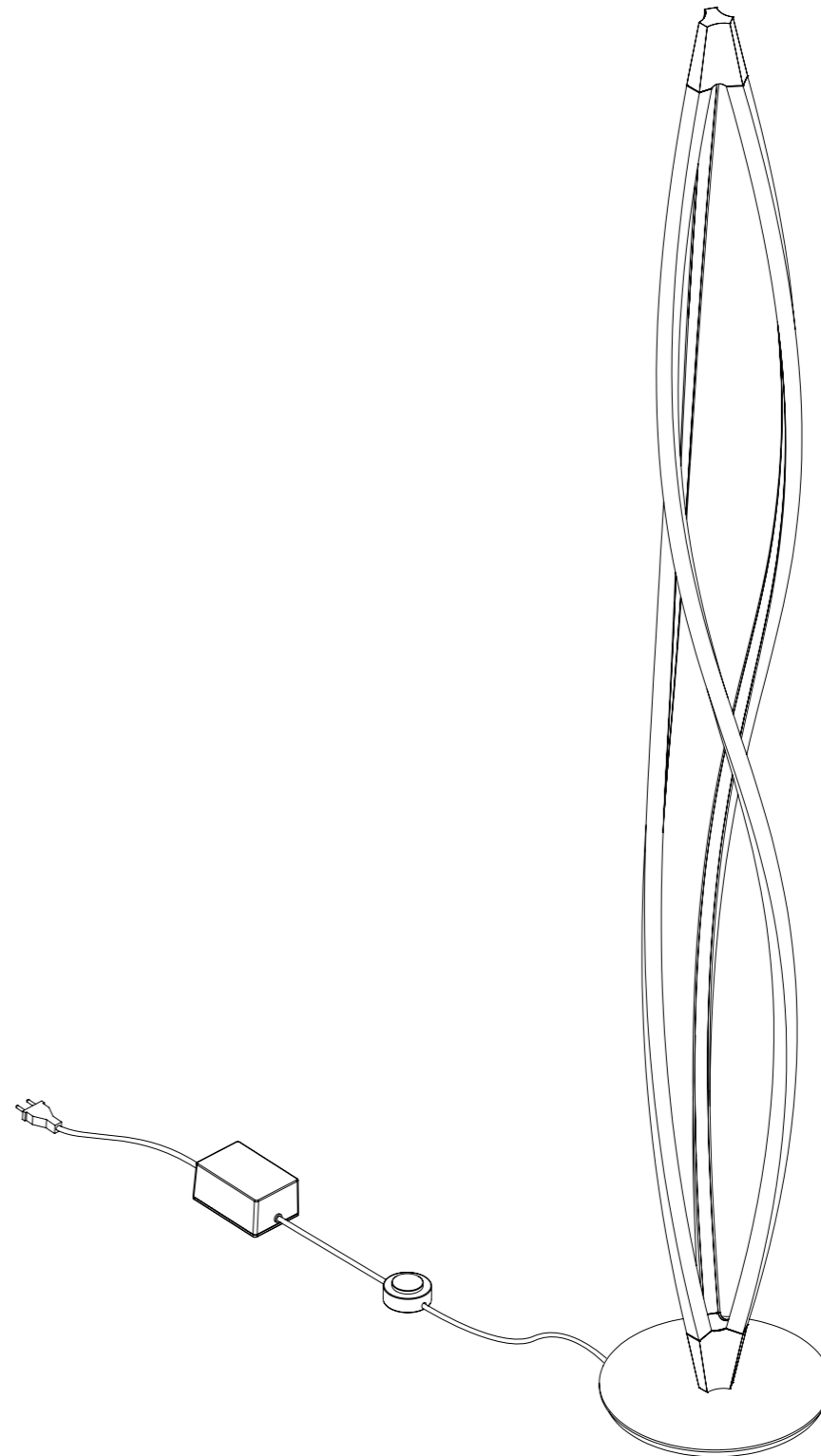


ricambi - spare parts - ersatzteile - rechangees - recambios



Istruzioni per il montaggio  
Assembly instructions  
Instructions pour le montage  
Montageanleitung  
Instrucciones para el montaje

Design: Arihiro Miyake  
**In the wind**  
floor



**NEMO**

Nemo S.r.L. Viale Brianza, 30 | 20823 Lentate sul Seveso (MB), Italy | Tel. +39 0362 166 05 00  
Fax +39 0362 372 996 | info@nemolighting.com | nemolighting.com

Copyright © 2015 NEMO srl  
Milano, Italia.  
The text and images are protected  
by copyright.  
Unauthorized reproduction.

31/07/2017 rev.2  
cod. 072ITW000100

**NEMO**



**LED 3 x 20W, 5750 lm, 3000K, 110/240V, 50/60Hz**



**DIMMABLE**

**ITALIANO** | Le descrizioni dei simboli relativi a questa lampada Si trovano sul foglio allegato.  
**ENGLISH** | Descriptions of the symbols for this lamp can be found on the sheet enclosed.  
**DEUTSCH** | Die Beschreibungen für die Symbole, die auf diese Lampe bezogen sind, entnehmen Sie bitte dem beiliegenden Zettel.  
**FRANÇAIS** | Les descriptions des symboles relatifs à cette lampe se trouvent sur le document ci-joint.  
**ESPAÑOL** | Las descripciones de los símbolos relativos a esta lámpada se encuentran en el folio adjuntado.  
**БЪЛГАРСКИ** | Описанията на символите за тази лампа са в приложен лист.  
**ČEŠTINA** | Popisy symbolů pro tuto lampu naleznete přiloženém listě.  
**DANSK** | Beskrivelsen af de symboler; som angår denne lampe, finder på den vedlagte forklaring.  
**EESTI** | Selle lambi kohta käivate sümbolite kirjeldused leiata kaasasolevalt lehel.  
**ΕΛΛΗΝΙΚΑ** | Τα σύμβολα του φωτιστικού αυτού περιγράφονται στο συνημμένο φυλλάδιο.  
**HRVATSKI** | Opisi simbola koji se odnose na to svjetiljku, nalaze se na priloženo listu.  
**LATVISKI** | Šir lampas simbolu apraksts ir pievienotajā lapā.  
**LIETUVIŲ** | Šios lempos simbolių aprašymai pateikiami pridėjame lape.  
**MAGYAR** | A lámpával kapcsolatos jelek leírását lásd a mellékelt tájékoztató.  
**NEDERLANDS** | De beschrijving van de symbolen m.b.t. deze lamp bevindt zich op het blad in bijlage.  
**NORSK** | Forklaringene på symbolene som gjelder for denne lampen finnes på vedlagte ark.  
**POLSKI** | Opisy symboli dotyczących tej lampy zostały przytoczone w załączonej ulotce.  
**PORTUGUÊS** | As descrições dos símbolos relativos a esta lâmpada encontram-se na página em anexo.  
**ROMÂNĂ** | Descrierea simbolurilor referitoare la această lampă se găsește în foaia atașată.  
**SLOVENSKI** | Opisi simbolov, ki se nanašajo na to svetilko, so na priloženem listu.  
**SUOMI** | Tätä lampun koskevien symbolien selitykset löytyvät oheisesta liitteestä.  
**SVENSKA** | Beskrivningarna av symbolerna som gäller denna lampas finns att läsa på det bifogade informationsbladet.

**NEMO** ITW LNW 21  
ITW LWW 21

This luminaire contains built-in LED lamps.  
Questo dispositivo è munito di lampade a LED integrate.  
Diese Leuchte enthält eingebaute LED-Lampen.  
Ce luminaire comporte des lampes à LED intégrées.

**LED**

This luminaire is sold with a bulb of the energy class: **A+**  
Il dispositivo è venduto con una lampadina di classe energetica: **A+**  
Diese Leuchte wird verkauft mit einem Leuchtmittel der Energieklasse: **A+**  
Le luminaire est vendu avec une ampoule de la classe énergétique: **A+**

The lamps cannot be changed in the luminaire.  
Le lampade di questo dispositivo non sono sostituibili.  
Die Lampen können in der Leuchte nicht ausgetauscht werden.  
Les lampes de ce luminaire ne peuvent pas être changées.

874/2012

**AVVERTENZE**  
Prima di qualunque intervento togliere tensione all'apparecchio. /Apparecchio adatto solo per uso in interni. / Usare esclusivamente le lampadine del tipo e potenza indicate nei dati dell'etichetta. / La sicurezza è garantita solo se l'apparecchio viene installato da un elettricista qualificato. / Queste istruzioni devono essere conservate con cura per ogni ulteriore consultazione. / NEMO s.r.l non si assume alcuna responsabilità per prodotti modificati senza previa autorizzazione.

**WARNING**  
Cut off the power to the fitting before doing any work. / Fitting suitable for indoor use only. / Only use bulbs of the type and wattage indicated on the rating plate. / Safety is guaranteed only if the unit is installed by a qualified electrician. / These instructions must be kept in a safe place for future reference. / NEMO s.r.l is not to be held responsible for the products modified without prior authorization.

**WARNHINWEISE**  
Vor jeglichen Arbeiten an den Leuchten ist stets die Stromzufuhr zu unterbrechen. / Nur für Innenräume geeignet. / Ausschließlich Lampen verwenden, die dem auf dem Geräteschild angegeben Typ und Wert entsprechen. / Sicherheit ist nur gewährleistet, wenn das Gerät von einem qualifizierten Elektriker installiert. / Diese Anleitung ist an einem sicheren Ort für späteres Nachschlagen aufzubewahren. / NEMO srl nimmt keine Verantwortung für ohne Voreingehmigung geänderte Produkte an.

**AVERTISSEMENTS**  
Couper le courant avant toute intervention sur l'appareil. / Appareil pour l'intérieur seulement. / Employer exclusivement les ampoules du type et de la puissance indiqués sue la plaque de l'appareil. / La sécurité est garantie seulement si l'appareil est installé par un électricien qualifié. / Ces instructions doivent être conservés dans un endroit sûr pour référence ultérieure. / NEMO srl décline toute responsabilité puor les modifications des produits effectuées sans autorisation préalable.

**ADVERTENCIAS**  
Antes de realizar cualquier operación cortar la alimentación eléctrica del aparato. / Este aparato es sólo para uso en interiores. / Utilizar exclusivamente las bombillas del tipo y potencia indicados en la placa del aparato. / La seguridad está garantizada sólo si la unidad está instalada por un electricista calificado. / Estas instrucciones se deben mantener en un lugar seguro para futuras consultas. / NEMO srl no se puede considerar responsable para productos modificados sin autorización previa.

**ВНИМАНИЕ**  
Отрежьте силу в фитинг, прежде чем делать какие-либо работы. / Установка подходит для использования только в помещении. / Используйте только лампы типа и мощности, указанной на табличке. / Безопасность гарантируется только если блок установлен квалифицированным электриком. / Эти инструкции должны храниться в надежном месте для дальнейшего использования. / NEMO SRL не несет ответственности за продукты изменены без предварительного разрешения.

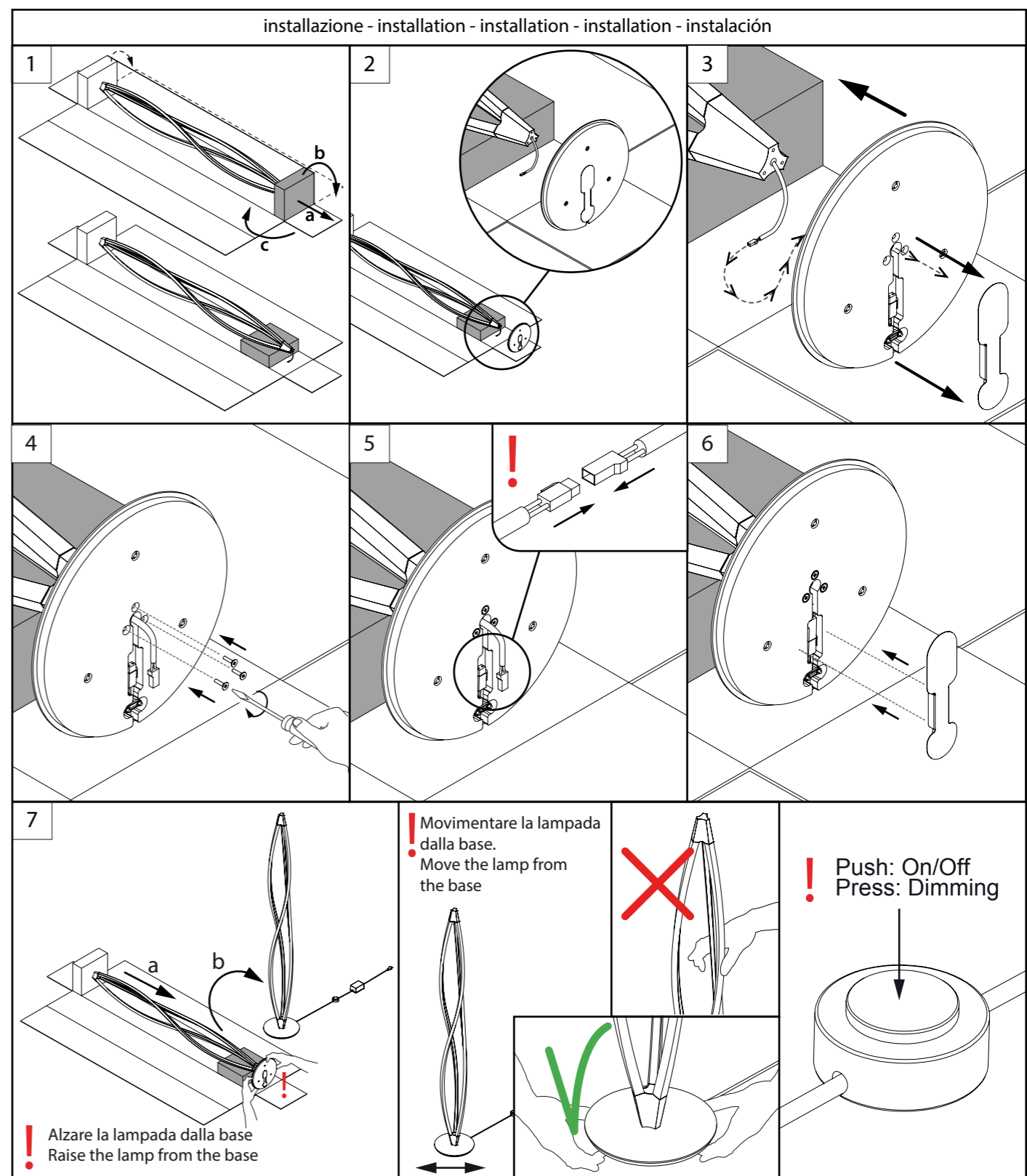
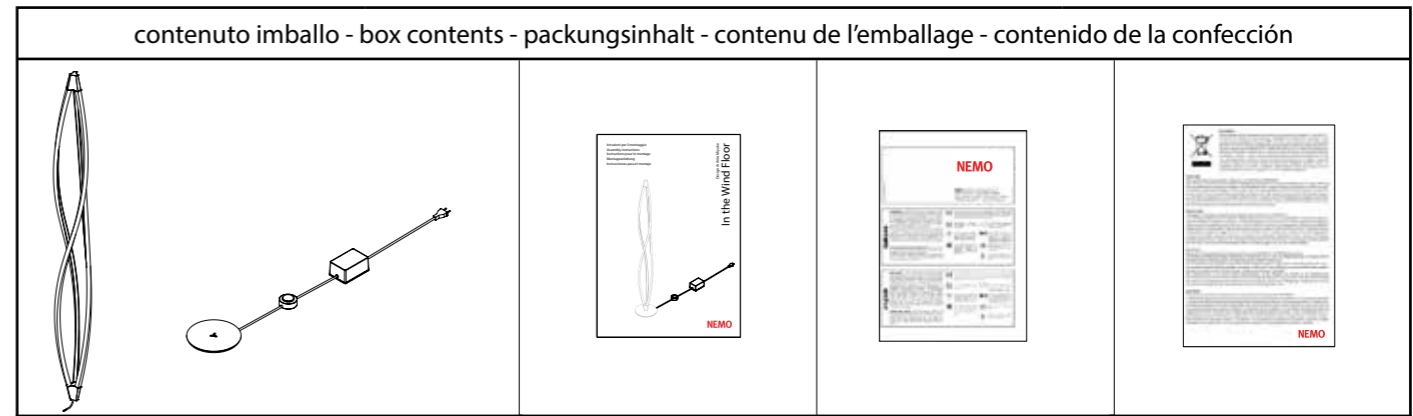
**GARANZIA**  
L'apparecchio d'illuminazione che Lei ha acquistato è garantito per 24 mesi dalla data dell'acquisto contro difetti estetici e funzionali. In caso di reclamo restituisca al Suo fornitore l'apparecchio con lo scontrino di cassa o la fattura comprovante la data d'acquisto senza che esso abbia subito modifiche o manomissioni di alcun tipo. Per maggiori informazioni sui termini della garanzia, consulti il Suo fornitore.

**WARRANTY**  
The lamp you have bought is guaranteed against aesthetic and operating faults for 24 months from the date of purchase. If you have a claim, return the appliance to your dealer with the cash register receipt or invoice showing the date of purchase. For further information on the terms of the guarantee, consult your dealer.

**GARANTIE**  
L'appareil d'éclairage que vous venez d'acheter est garanti pendant 24 mois à partir de la date d'achat contre tous défauts esthétiques et fonctionnels. En cas de réclamation nous vous prions de rendre à votre fournisseur l'appareil et le ticket de caisse ou la facture montrant la date d'achat. Pour plus de renseignements sur les conditions de la garantie, adressez-vous à votre fournisseur.

**GARANTIE**  
Für die von Ihnen erworbene Leuchte gewähren wir eine Garantie von 24 Monaten ab Kaufdatum hinsichtlich ästhetischer und funktioneller De-fekte. Bitte geben Sie bei einer Reklamation die Leuchte Ihrem Händler mit dem Kassensbon oder der Rechnung, aus welchem/r das Datum des Kaufs hervorgeht, zurück. Weitere Informationen zu den Garantiebedingungen erhalten Sie bei Ihrem Händler.

**ГАРАНТИЯ**  
Лампа вы купили гарантируется против эстетических и эксплуатационных неисправностей в течение 24 месяцев с даты покупки. Если у вас есть претензии, вернуть прибор к вашему дилеру с кассового чека или счета-фактуры с указанием даты покупки. Для получения дополнительной информации об условиях гарантии, обратитесь к дилеру.

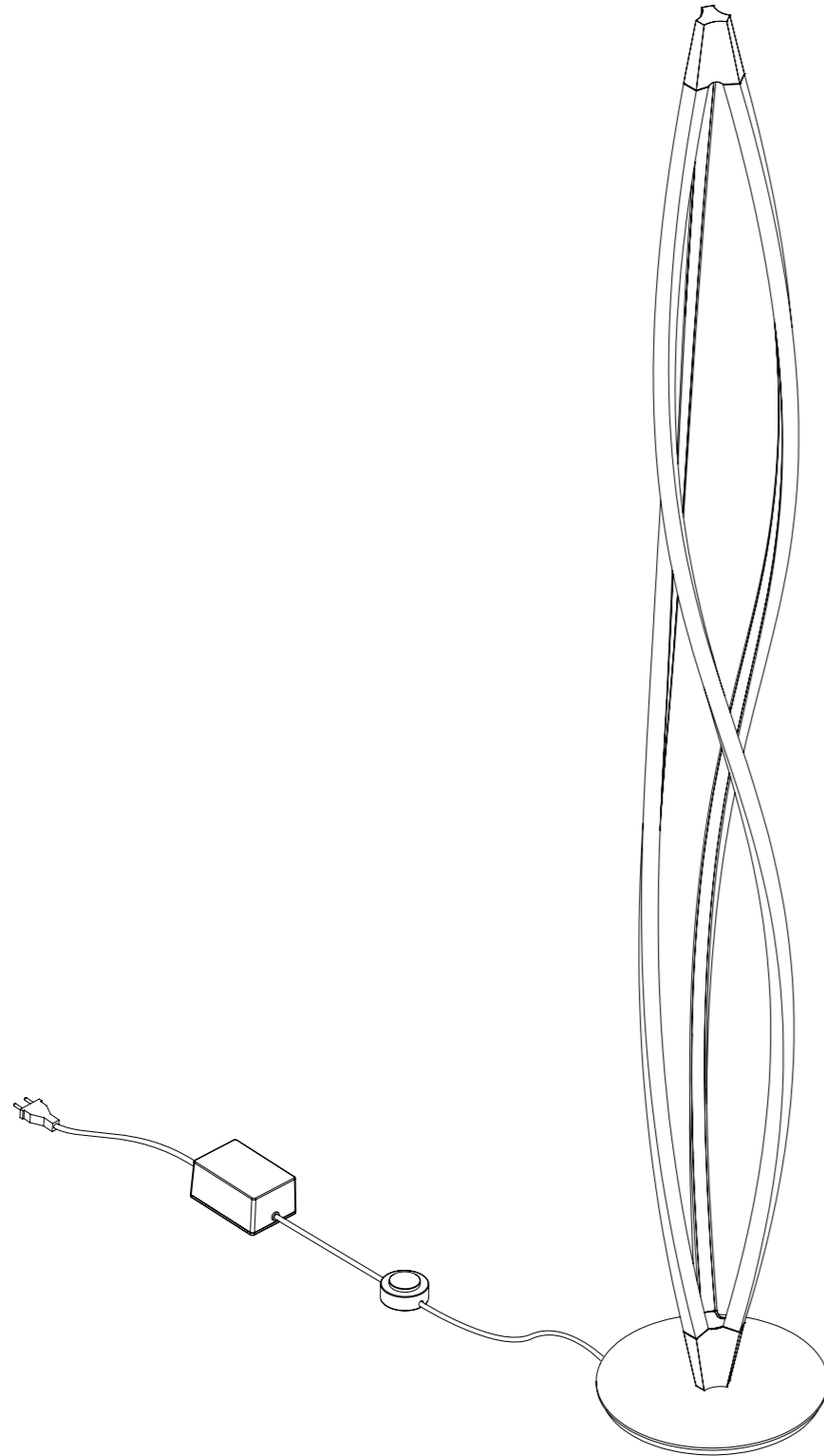




Istruzioni per il ripristino della regolazione luminosa  
 Dimming reset instructions  
 Instructions pour le rétablissement de la variation de lumière  
 Anleitung zur Wiederherstellung der Dimmfunktion  
 Instrucciones para restablecimiento de la ajuste de luz

Design: Arihiro Miyake

# In the wind



cod. 072 ITW 000100\_dimmer reset

06/11/2015

<p>1</p>	<p><b>IT</b> Se la lampada si blocca in modalità accesa sarà necessario reimpostare la funzionalità di regolazione dell'intensità luminosa.</p> <p><b>EN</b> In case the lamp is blocked in on mode reset the dimming functionality.</p> <p><b>DE</b> Im Fall, dass die Leuchte während des Betriebes blockiert ist, muss die Dimmfunktion wieder in die Grundstellung gebracht werden.</p> <p><b>FR</b> Si exceptionnellement la lampe se bloque quand elle est allumée, il est nécessaire de reprogrammer la fonction de réglage de l'intensité lumineuse.</p> <p><b>ES</b> Si la lámpara se queda encendida, restablecer la modalidad de ajuste de la intensidad de la luz.</p>
<p>2</p>	<p><b>IT</b> TENERE PREMUTO FINO ALLA VARIAZIONE DI INTENSITÀ LUMINOSA (~25 SEC.)</p> <p><b>EN</b> HOLD UNTIL THE LIGHT INTENSITY CHANGE (~25 SEC.)</p> <p><b>DE</b> DEN SCHALTKNOPF SOLANGE DRÜCKEN BIS SICH DIE LICHTINTENSITÄT VERÄNDERT (~25 SEK.)</p> <p><b>FR</b> MAINTENIR PRESSÉ JUSQU'À VARIATION DE L'INTENSITÉ LUMINEUSE (ENVIRON 25 SECONDES)</p> <p><b>ES</b> MANTENER HASTA EL CAMBIO DE INTENSIDAD</p>
<p>3</p> <p><b>Push: On/Off</b> <b>Press: Dimming</b></p>	<p><b>IT</b> Verificare il corretto funzionamento della regolazione dell'intensità luminosa tramite l'apposito pedale.</p> <p><b>EN</b> Check the correct operation of dimmer functionality through the push button.</p> <p><b>DE</b> Kontrolle der korrekten Dimmfunktion durch Benutzen des Schaltknopfes.</p> <p><b>FR</b> Verifier le fonctionnement correct du réglage de l'intensité lumineuse par le bouton-poussoir spécifique.</p> <p><b>ES</b> Revise el funcionamiento correcto de luz ajustable a través del pedal.</p>

# NEMO

# NEMO

Nemo S.r.l. Viale Brianza, 30 | 20823 Lentate sul Seveso (MB), Italy | Tel. +39 0362 166 05 00  
 Fax +39 0362 372 996 | info@nemolighting.com | nemolighting.com

Copyright © 2015 NEMO srl  
 Milano, Italia.  
 The text and images are protected  
 by copyright.  
 Unauthorized reproduction.